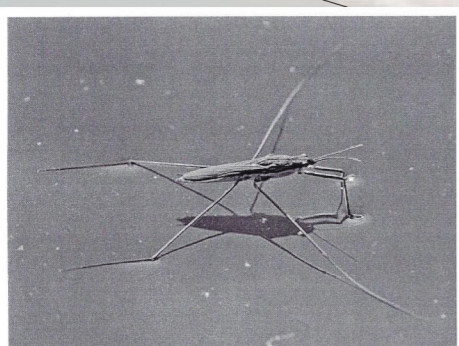


STADT WAIBLINGEN

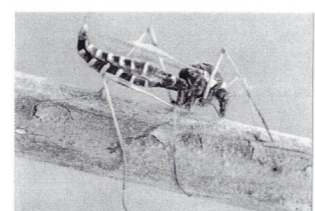
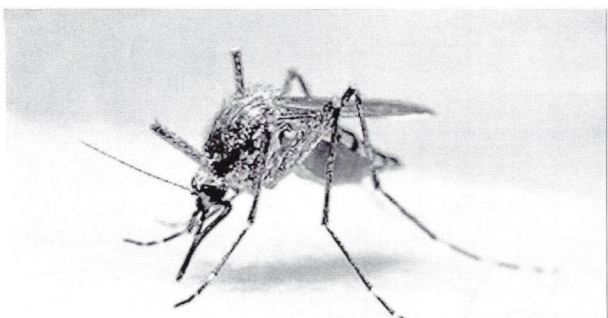
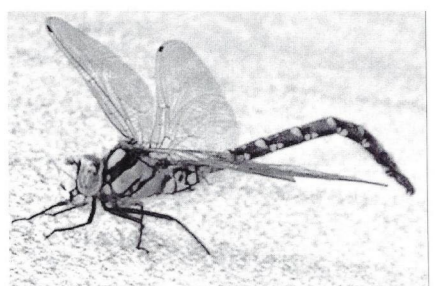
SPIELPLATZ WÄSSERWIESEN

BEINSTEIN

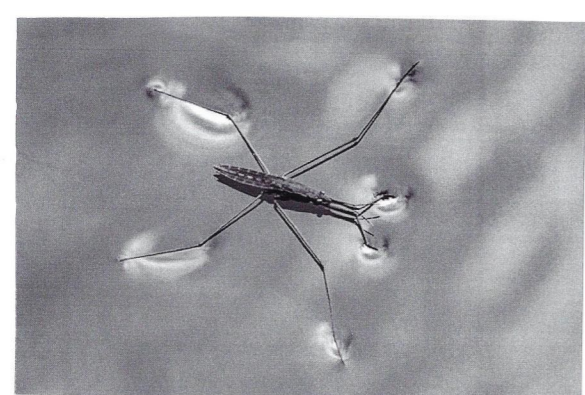


IDEE

ERLEN GRUPPEN



TIERE
AUF DER WIESE
BÄUM, VIEH, BEIHS



SCHILF
ROTKOLBEN

L. Preuss
5.7.2017

L. Preuss
5.7.2017

STADT WAIBLINGEN
SPIELPLATZ WÄSSERWIESEN BEINSTEIN
KONZ. LAGE T 07.07.17 AN M 1:250

PIRIEUSIS
FREIRAUMPLANUNGEN
Wolfgang Preuss
Freier Landschaftsarchitekt
Eblestraße 12
71263 Weil der Stadt
T. 0 70 33.73 24
F. 0 70 33.64 92
preuss.wdst@t-online.de