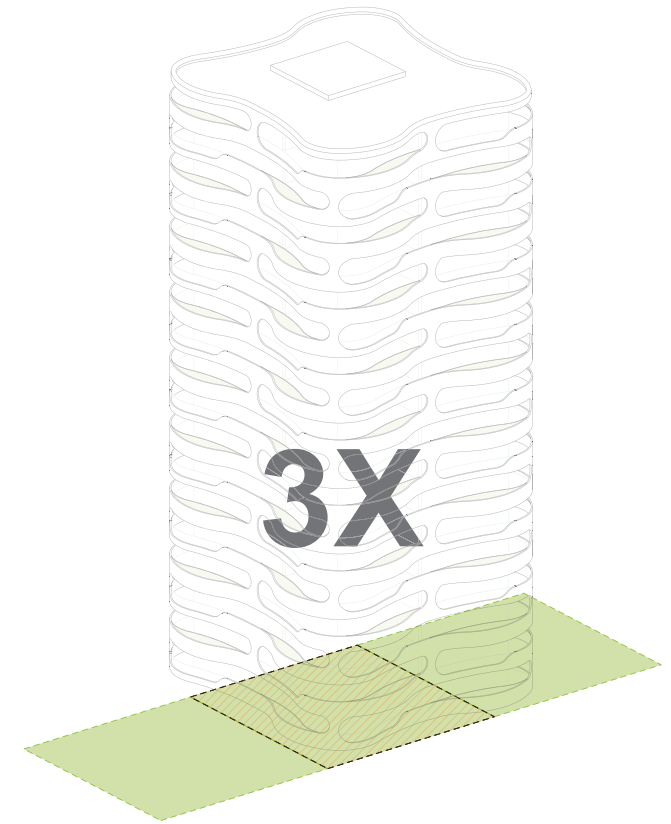
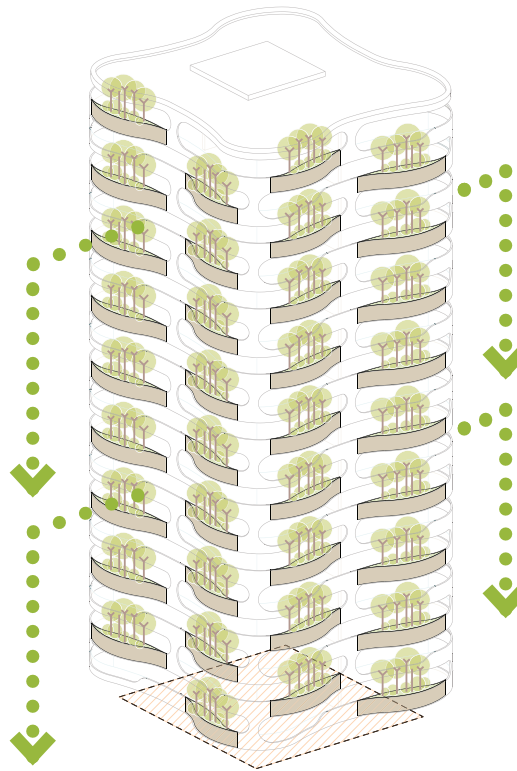




Begrünung / Grundfläche - Verhältnis positiver ökologischer Fußabdruck



Grundfläche (G) =
ca. 340 m²



Begrünung =
3x(G) =
ca. 1.008 m²



Kleinklima und Aufenthaltsqualität



01. Kühlung durch Verschattung
+ Verdunstung. Überhitzungsreduktion.



02. Regenwasserrückhalt
durch Minderung des Abflussbeiwerts.



03. Verbesserung der Luftqualität
Sauerstoffproduktion. Feinstaubbindung.



04. Lärmreduktion
durch Absorption und Reflexion.



05. Windschutz
Hecke. Aerodynamik.



06. Biodiversität
Erweiterung Lebensraum.



07. Attraktivität
Fernwirkung. Akzeptanz.